

PRETTY WOMAN

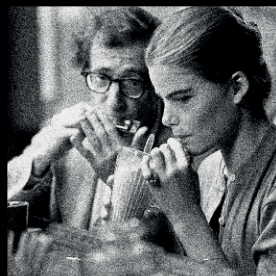


APOLLO 13

HOOK



MANHATTAN



UP



LA LA LAND

CHARLIE AND THE CHOCOLATE FACTORY



MOULIN ROUGE



JOIES DE PEL·LÍCULA

COL·LECCIÓ 2019—2020
www.lafundacio.net

JOIES I COMPLEMENTS
DE MODA DISSENYATS
I ELABORATS ARTESANALMENT
A LA FUNDACIÓ RAMON NOGUERA

lafundació

COL-LECCIONS PERE QUERA JOIERS

MOULIN ROUGE — PÀG. 4

CHARLIE & THE CHOCOLATE FACTORY — PÀG. 6

COL-LECCIONS FRN

MANHATTAN — PÀG. 8

APOLLO 13 — PÀG. 10

PRETTY WOMAN — PÀG. 12

HOOK — PÀG. 14

LA LA LAND — PÀG. 16

UP — PÀG. 18

JOIES DE PEL·LÍCULA

Les vuit col·leccions de la temporada 2019/20 estan inspirades en pel·lícules del cinema universal, fet que les converteix en Joies de Pel·lícula.

Totes les peces de sis de les col·leccions que es presenten enguany han estat elaborades per persones amb discapacitat intel·lectual als centres ocupacionals de la Fundació Ramon Noguera, tasca que fan com a activitat terapèutica, i han estat dissenyades per un equip creatiu format per professionals de l'atenció directa: Emma Rey, Ester Roura i Ida Ventura.

Els dissenys, les tècniques de creació i els materials utilitzats es treballen des d'una perspectiva social, i no solament estètica, per tal de poder adaptar els processos a les capacitats de les persones.

Hi ha dues col·leccions dissenyades amb la col·laboració de Mariona Quera i l'equip de Pere Quera joiers, les peces de les quals s'elaboren als seus tallers.

lafundació

www.lafundacio.net

COL·LECCIÓ

MOULIN
ROUGE

de **Mariona Quera**
(Pere Quera Joiers)

Inspirada en la pel·lícula musical estrenada el 2001, dirigida per Baz Luhrmann i protagonitzada per Nicole Kidman i Ewan McGregor.

Aquesta col·lecció esta formada per una única peça, un collar de plata de llei, presentat amb dos dissenys diferents. La peça està formada per un delicada cadena i una peça central en forma de cor; un disseny és un cor ple i l'altre és la silueta d'un cor. Els dos dissenys tenen uns petits ornaments que simbolitzen els claus que subjecten la Torre Eiffel. I ambdós desprenen aquesta aura parisenca de la pel·lícula, bohèmia i romàntica, somniadora, brillant i melòdica.

PENJOLL

Collaret de plata de llei format per una delicada cadena i un penjoll amb forma de silueta d'un cor.

**PENJOLL**

Collaret de plata de llei format per una delicada cadena i un penjoll amb forma de cor.





COL·LECCIÓ

CHARLIE & THE CHOCOLATE FACTORY

de **Mariona Quera**
(Pere Quera Joiers)

Inspirada en la pel·lícula fantàstica estrenada el 2005, dirigida per Tim Burton i protagonitzada per Johnny Depp i Freddie Highmore.

És una col·lecció unisex enfocada al públic infantil. Està composta per dues peces, 2 penjolls formats per un cordó de cotó de color i una peça de plata en forma de piruleta o bé en forma de caramel. El color del cordó es pot triar entre diverses opcions, per personalitzar la peça al gust de l'infant. Són peces molt portables, divertides, fantasioses, imaginatives i molt dolces.

PENJOLL PIRULETA

Collaret format per un cordó de niló de color (a triar) i un penjoll amb forma de piruleta.



PENJOLL CAMEL

Collaret format per un cordó de niló de color (a triar) i un penjoll amb forma de caramel.





Inspirada en la pel·lícula de Woody Allen, estrenada el 1979 i protagonitzada pel mateix director i l'actriu Diane Keaton.

Manhattan és un homenatge a les pel·lícules en blanc i negre de la joventut de Woody Allen, i captura la infinita varietat de paisatges de la ciutat de Nova York. Aquesta col·lecció de joies recull l'esperit urbanita, tant en el disseny com en el material, amb peces elaborades amb ciment, un material poc utilitzat en bijuteria i que, en el nostre cas, ha donat un resultat de gran bellesa i sobrietat, amb la volatilitat d'allò passatger del dia a dia, tanmateix amb un toc de llum que no falta mai a les grans urbs, donat per les incrustacions d'ametista. Hi ha una versió en plata vella i una altra versió daurada.

COL·LECCIÓ

MANHATTAN



BRAÇALET

Braçalet de pedres semiprecioses de color lila, combinat amb una cadena daurada.



ARRACADADES DE BOTÓ

Arracades de botó de plata feta amb una peça circular de ciment, amb incrustacions de xips d'ametista i pa d'or, i embolcallada en una anella daurada.



ANELL

Base regulable d'anell daurat amb una peça circular feta artesanalment amb ciment cobert de xips d'ametista i pa d'or.

PENJOLL

Penjoll llarg compostat per una cadena daurada i un medalló fet artesanalment amb ciment, amb incrustacions de xips d'ametista i pa d'or.

**COLLARET CURT**

Collaret llarg compostat per una cadena daurada i un medalló fet artesanalment amb ciment, amb incrustacions de xips d'ametista i pa d'or.



Versió en plata vella.

COLLARET LLARG

Collaret elaborat amb cordó de cautxú negre que combina peces metàl·liques decoratives i del qual penja una peça central feta amb pasta polimèrica de dos colors mesclats: negre i gris metàl·litzat.

**COLLARET CURT**

Collaret curt elaborat amb cordó de cautxú negre del qual penja una peça central feta amb pasta polimèrica de dos colors mesclats: negre i gris metàl·litzat.

**BRAÇALET**

Braçalet elaborat amb cordó de cautxú negre, amb una peça plana decorativa central de color plata, coberta per una peça circular feta amb pasta polimèrica de dos colors mesclats: negre i gris metàl·litzat.

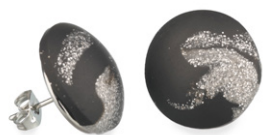


COL·LECCIÓ

APOLLO 13

Inspirada en la pel·lícula de 1995 de Ron Howard, protagonitzada per Tom Hanks i Kevin Bacon.

Una col·lecció espectacular, que capta tota l'essència de l'univers amb una intensitat en el disseny de les peces que captiva i no deixa indiferent. Les formes arrodonides com a referència de l'infinit, el color negre intens dels materials utilitzats, com el cautxú, i el toc de guspises platejades de les peces ens submergeixen en un món espacial que ens dona peu a imaginar-nos més enllà de l'atmosfera terrestre, en una negra nit eterna i profunda.



ARRACADES DE BOTÓ

Arracades de botó de base platejada, amb una peça circular feta amb pasta polimèrica de dos colors mesclats: negre i gris metal·litzat.



ARRACADES

Arracada amb tanca catalana platejada amb una peça circular feta amb pasta polimèrica de dos colors mesclats: negre i gris metal·litzat.



ANELL

Base d'anell platejat regulable amb una peça circular feta amb pasta polimèrica de dos colors mesclats: negre i gris metal·litzat.



Pel·lícula del 1990 protagonitzada per Julia Roberts i Richard Gere, i dirigida per J.F. Lawton.

Pretty Woman és el conte de la Ventafocs adaptat a l'era contemporània, una història romàntica moderna. Així és la col·lecció: romàntica, però fresca, amb un toc divertit, on s'hi veu reflectit l'optimisme vital de la protagonista. És un conjunt de peces que combina la plata amb diferents tonalitats de color rosa, amb un contrast atrevit entre la provocació i l'elegància, simbolitzat per peces que simulen perles, alhora que contrasten amb una peça decorativa en forma de borla, un element d'inspiració teatral i festiu.

COL·LECCIÓ

PRETTY WOMAN



BRAÇALET

Braçalet que combina boles rosades, entrepeces platejades i perla, acabat al damunt amb una anella platejada lligada amb un mosquetó i una borla decorativa.



ARRACADES

Arracada de ganxo de plata, composta per una anella petita platejada on hi pengen boles rosades, perla i una borla petita decorativa.



ANELL

Anell d'acer de tres voltes que alterna boles rosades, perla i entrepeces platejades.



PENJOLL

Penjoll compost per una cadena de color de plata envellida amb dues anelles centrals platejades i combinades amb perla, boles rosades i una borla decorativa.



COLLARET

Collaret curt que combina boles rosades, entrepeces platejades i perla, acabat al davant amb una anella platejada lligada amb un mosquetó i una borla decorativa.



**BRAÇALET**

Braçalet de cuir de doble volta amb peça en forma de fulla feta amb pasta polimèrica de diferents colors (blau turquesa, blanc perla, daurat i coure) i diferents textures.

**ARRACADES DE BOTÓ**

Arracades de botó amb base de plata plana i amb una peça ovalada feta amb pasta polimèrica embolcallada en una anella de color daurat. Disponibles en 4 colors: blau turquesa, blanc perla, daurat o coure.

**ANELL**

Base d'anell regulable daurada amb una peça de pasta polimèrica. Disponible en quatre colors: blau turquesa, blanc perla, daurat o coure.

COL·LECCIÓ

HOOK

Inspirada en la pel·lícula amb el Capità Garfi i Peter Pan com a protagonistes, interpretats per Dustin Hoffman i Robin Williams, dirigida per Steven Spielberg i estrenada el 1991.

Es tracta d'una col·lecció que ens transporta a un món fantàstic, el país de Mai Més, simbolitzat tant pels colors de tons pastel, com pels materials naturals utilitzats com el cuir, que embolcalla unes peces en forma de fulles amb diferents textures fetes artesanalment. Mai Més és un indret llunyà on no existeixen les responsabilitats adultes, ple de màgia i aventures, un món de fades on tot és possible.

PENJOLL

Penjoll de cuir amb un medalló central en forma de fulla feta amb pasta polimèrica de diferents colors (blau turquesa, blanc perla, daurat i coure) i diferents textures.

**COLLARET CURT**

Collaret curt de cuir amb una medalló central en forma de fulla feta amb pasta polimèrica de diferents colors (blau turquesa, blanc perla, daurat i coure) i diferents textures.



COL·LECCIÓ

LA LA LAND

Pel·lícula musical de l'any 2016, dirigida per Damien Chazelle i protagonitzada per Emma Stone i Ryan Gosling.

Un drama romàntic que té lloc a l'anomenada ciutat de les estrelles, Los Angeles, inspira una col·lecció de peces amb pedres minerals com la turquesa i la fluorita verda com a eix central, i un toc decoratiu d'estrelles de plata. És una col·lecció natural i lluminosa, originada a la ciutat on els somnis artístics es fan realitat, amb un punt de nostàlgia però que desprèn força i molta vitalitat, com la història d'amor i de vida de la pel·lícula.

ARRACADES

Arracades de ganxo de plata amb dues peces fines de plata que pengen cobertes amb pedres fluorita verdes i una pedra rodona blau turquesa.

**ARRACADES DE BOTÓ**

Arracades de botó de plata amb base circular amb una bola blau turquesa.

**ANELL**

Anell platejat recobert amb peces de fluorita verdes, enllaçades entre sí amb un fil.

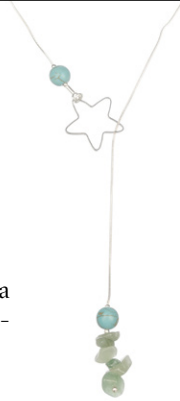
**ANELL**

Anell d'acer de tres voltes amb un pedra blau turquesa i pedres semiprecioses verdes al damunt.



COLLARET LLARG

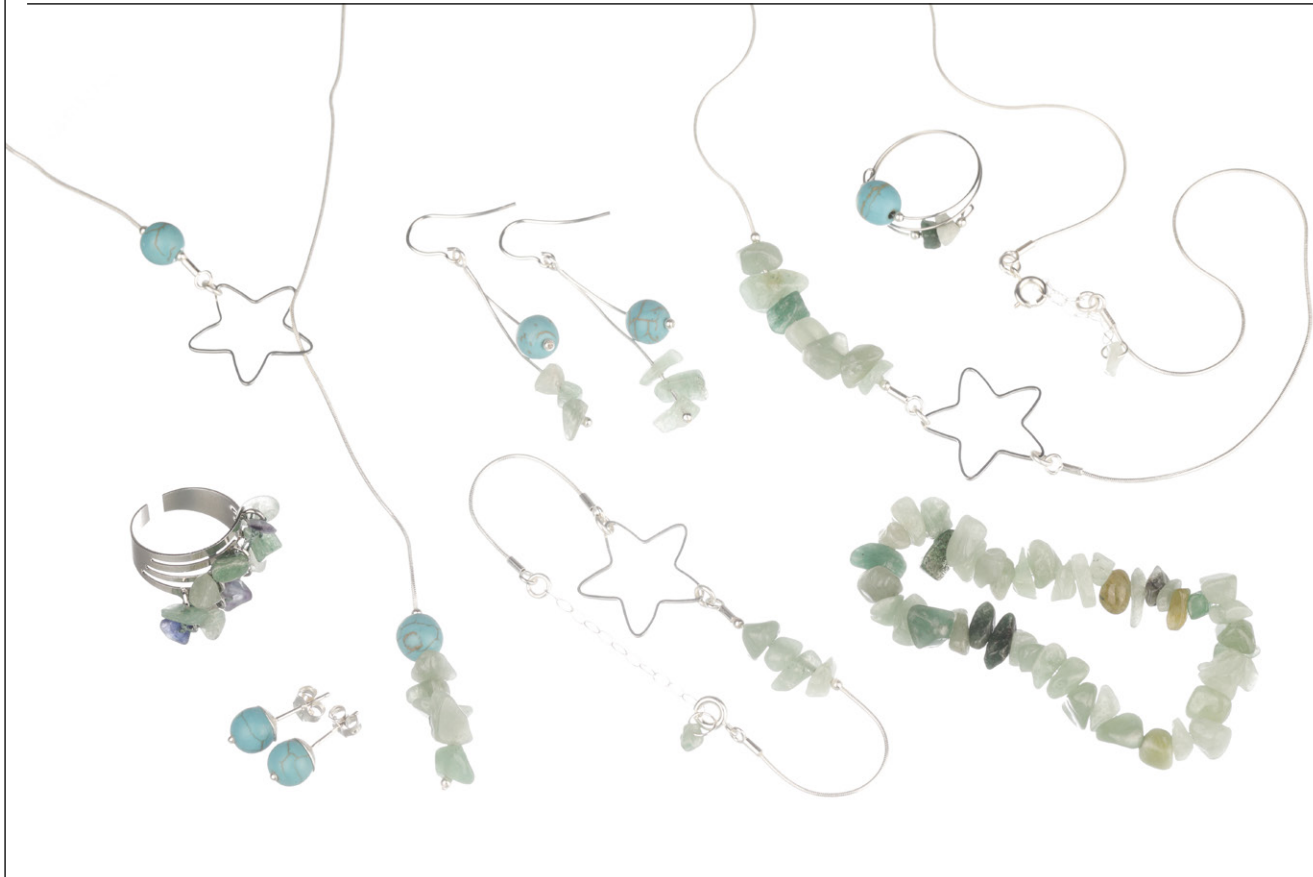
Collaret llarg fet amb cadena de cuc de plata enllaçada amb una estrella de plata, pedres fluorita verdes i una bola blau turquesa.

**COLLARET CURT**

Collaret curt fet amb cadena de cuc de plata, amb una estrella de plata central combinada amb pedres fluorita verdes.

**BRAÇALET**

Braçalet fet amb cadena de cuc de plata, amb una estrella de plata central combinada amb pedres fluorita verdes.





BRAÇALET

Braçalet elàstic amb una bola de feltre que pot ser de color ocre, blau, verd, violeta o taronja, i compostat per anelles de color plata o or envellit i una peça decorativa.



Inspirada en Up, pel·lícula d'animació infantil de Píxar dirigida per Pete Docter i Bob Peterson, i estrenada el 2009.

Colors i molta vida són els dos elements que inspiren una col·lecció unisex enfocada a nens i a nenes amb un esperit dinàmic i espontani, del qual neixen unes peces que simbolitzen els globus d'aire tan representatius de la pel·lícula. Up és una història plena de tendresa i de somnis que ocorre en un viatge de colors i aventures a través dels núvols. Les peces de la col·lecció són volàtils, divertides, amb ritme i amb molta energia positiva, intercanviables, amb combinacions diferents i carregades d'optimisme i alegria.

COL·LECCIÓ

UP



BRAÇALET

Braçalet elàstic amb tres boles de feltre (combinat entre els colors ocre, blau, verd, violeta o taronja) compostat per anelles de color plata o or envellit i una peça decorativa.



ANELL

Anell compostat per una base platejada ajustable i una bola de feltre que pot ser de color ocre, blau, verd, violeta o taronja.

lafundació

C/Indústria, 22 · Girona

telf. 972 237 611

www.lafundacio.net

És un projecte social de la Fundació Ramon Noguera